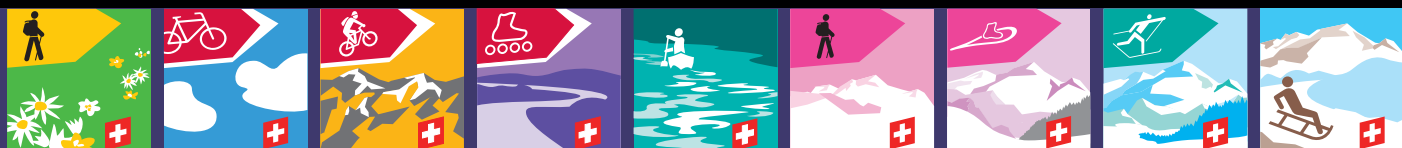


Nos hôtes seront aussi vos hôtes

L'hôtellerie et la para-hôtellerie,
de solides partenaires de SuisseMobile



© Fondation SuisseMobile
Monbijoustrasse 61
3007 Berne
Tél. 031 313 02 70
partenaire@suissemobile.ch
www.suissemobile.ch

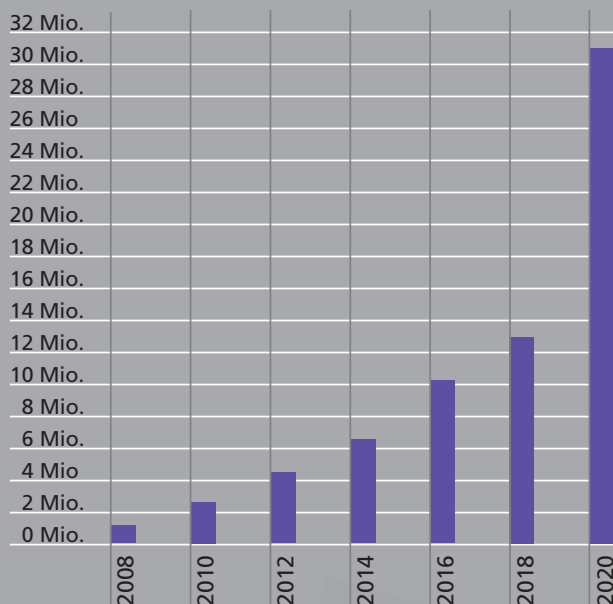
Publié en février 2021

Par votre partenariat avec SuisseMobile vous profiterez des prestations suivantes:

- * Inscription dans Internet sous www.suissemobile.ch (en 4 langues d / f / i / e) avec possibilités de recherche selon divers critères, indication exacte sur la carte, avec photo et lien vers la page d'accueil de l'établissement, comme illustré dans la figure en bas à droite *.
- * Application smartphone SuisseMobile: Intégration de l'inscription analogue à celle dans Internet.
- * Repérage: vous pourrez apposer un autocollant au format 10 x 15 cm (voir illustration à gauche en bas) indiquant que votre établissement est partenaire de SuisseMobile.
- * Réparation des vélo et VTT: afin de remplir les exigences que nous avons pour les partenaires situés le long des itinéraires vélo et VTT, nous vous recommandons l'ensemble d'outils à prix préférentiel de notre partenaire VeloPlus, y compris une bonne pompe à pied.
- * Promotion: vous profiterez de l'ensemble du marketing mis en place pour SuisseMobile en particulier par Suisse Tourisme et les régions touristiques.

* sous réserve de modifications dans la présentation

Evolution du nombre de visites sur www.suissemobile.ch et de l'application depuis l'ouverture de SuisseMobile en 2008.



1 Inscription

comme partenaire de SuisseMobile pour l'hébergement

SuisseMobile



*indications obligatoires

Nom de l'établissement*: _____

Personne de contact*: _____

Rue, NPA, Localité*: _____

Adresse électronique*: _____ Téléphone*: _____

Adresse Internet*: _____ Langue pour la correspondance*: français allemand

Adresse pour la facturation (si différente de celle de l'établissement): _____

Catégorie d'hébergement:

<input type="checkbox"/> Hôtel / Pension	<input type="checkbox"/> Bed & Breakfast / Chambre privée	<input type="checkbox"/> Auberge de jeunesse	<input type="checkbox"/> Gîte / Auberge
<input type="checkbox"/> Logement de groupes	<input type="checkbox"/> Aventure sur la paille	<input type="checkbox"/> Ferme avec chambre	<input type="checkbox"/> Appartement de vacances
<input type="checkbox"/> Cabane de montagne CAS ou autre		<input type="checkbox"/> Camping	

Notre établissement est membre des organisations suivantes:

<input type="checkbox"/> hotelleriesuisse	<input type="checkbox"/> BnB Switzerland	<input type="checkbox"/> Auberges de jeunesse suisses
<input type="checkbox"/> Club Alpin Suisse	<input type="checkbox"/> Swiss Hostels	<input type="checkbox"/> Camping TCS
<input type="checkbox"/> Agritourisme Suisse	<input type="checkbox"/> Aargau Hotels	<input type="checkbox"/> Accor
<input type="checkbox"/> Maison des Amis de la Nature		

Classification officielle: (Hôtels selon hotelleriesuisse ou gastrosuisse; Campings selon le TCS; Appartements de vacances selon la FST; Bed & Breakfast selon BnB Switzerland):

★★★★★ ★★★★ ★★★ ★★ ★

Label de qualité pour le tourisme suisse:

niveau I niveau II niveau III

Nombre de lits / de couchettes / de places pour tentes*: _____

Fourchette des prix*: de _____ CHF à _____ CHF pendant la haute saison de mai à octobre.

Hôtel: prix de la nuit par personne, en chambre double, avec petit déjeuner; Camping: indication pour une nuit par personne avec tente; Autres: prix pour une nuit par personne, avec petit déjeuner.

vers la page 2



Standard de prestations (déclaration volontaire)

Les partenaires de SuisseMobile pour l'hébergement s'engagent à accueillir les hôtes pour une nuit.

Les partenaires de SuisseMobile pour l'hébergement qui se trouvent le long d'un itinéraire pour vélo ou VTT fournissent par ailleurs à leurs hôtes les prestations suivantes:

- local couvert et fermé pour mettre en sécurité les vélos pendant la nuit
- ensemble de réparation (bonne pompe à pied, rustines, démonte-pneus, diverses clés anglaises et imbus)

Tous les partenaires de SuisseMobile pour l'hébergement s'efforcent de mettre à disposition les prestations suivantes:

- permettre aux hôtes de laver des vêtements (self-service aussi possible)
- possibilité de sécher les habits (étendages, séchoir, sèche-linge, etc.)
- renseignements sur les offres de SuisseMobile
- distribution de prospectus sur les offres touristiques du lieu

Contribution annuelle, prix en CHF TVA comprise (veuillez cocher ce qui convient)

Lits / couchettes / places pour tentes	<input type="checkbox"/>	moins de 20	<input type="checkbox"/>	de 21 à 50	<input type="checkbox"/>	plus de 50
		200.–		260.–		320.–

Bed&Breakfast / chambre chez des privés / aventure sur la paille / exploitation agricole avec chambre 160.–

Le partenariat peut être résilié par les deux parties pour la fin d'une année civile moyennant un délai de résiliation de trois mois (fin septembre). Sans résiliation, le partenariat se renouvelle tacitement pour une nouvelle année.

Photo

Veuillez SVP envoyer une photo numérique (JPEG ou Tiff, fichier d'env. 6 MB) à partenaire@suissemobile.ch.

Ensemble d'outils pour vélos

En tant que partenaire le long d'un itinéraire pour vélos ou VTT, vous devez mettre à disposition un ensemble de réparation. Vous avez la possibilité de commander un tel ensemble avec une pompe à pied, d'une valeur de 162 CHF, au prix préférentiel de 105,30 CHF TVA comprise mais sans frais d'expédition. (L'expédition sera effectuée directement par VeloPlus avec facture.)

Veuillez SVP nous faire parvenir _____ ensemble(s)



Nom de l'établissement: _____

Lieu et date: _____

Signature: _____

Veuillez SVP renvoyer ce formulaire (deux pages) à la Fondation SuisseMobile, Monbijoustrasse 61, 3007 Berne ou par courriel à partenaire@suissemobile.ch.